

BCCA

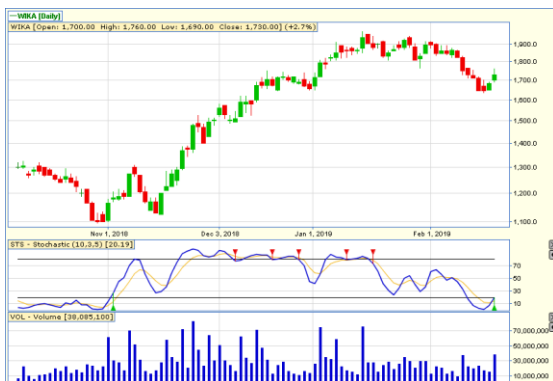


PT Bank Central Asia Tbk

Pada perdagangan Rabu 20 Februari 2019 ditutup pada level 27500 atau menguat Rp 600. Secara teknikal pola terbentuk **Break Out Falling Wedge** mengindikasikan **Rebound**. Indikator Stochastic Uptrend. Volume menunjukkan trend pembelian meningkat.

BUY
Target Price 28750
Stoploss < 27000

WIKA



PT Wijaya Karya (PERSERO) Tbk

Pada perdagangan Rabu 20 Februari 2019 ditutup pada level 1730 atau menguat Rp 45. Secara teknikal Candle terbentuk **Two White Soldiers** mengindikasikan **Bullish Continuation**. Indikator Stochastic Golden Cross. Volume menunjukkan trend pembelian meningkat.

BUY
Target Price 1900
Stoploss < 1700

CPIN



PT Charoen Polphand Indonesia Tbk

Pada perdagangan Rabu 20 Februari 2019 ditutup pada level 7575 atau menguat Rp 200. Secara teknikal Candle terbentuk **White Candle** mengindikasikan **Bullish**. Indikator Stochastic Uptrend. Volume menunjukkan trend pembelian meningkat.

Sell On Strength
Take Profit 8000

Technical Analyst : Dimas WP Pratama, CSA®
 Email : dimas.wp@profindo.com

21 FEBRUARI 2019

BSDE



PT Bumi Serpong Damai Tbk

Pada perdagangan Rabu 20 Februari 2019 ditutup pada level 1330 atau menguat Rp 20. Secara teknikal Candle terbentuk **Two Whie Soldiers** mengindikasikan **Technical Rebound**. Indikator Stochastic Golden Coss. Volume menunjukkan trend pembelian meningkat.

Sell On Strength
Take Profit 1410

MPPA



PT Matahari Putra Prima Tbk

Pada perdagangan Rabu 20 Februari 2019 ditutup pada level 356 atau menguat RP 50. Secara teknikal pola terbentuk **Rounding Bottom** mengindikasikan **Bullish**. Indikator Stochastic Uptrend. Volume menunjukkan trend pembelian meningkat.

Sell On Strength
Take Profit 378

SMGR



PT Semen Indonesia (PERSERO) Tbk

Pada perdagangan Rabu 20 Februari 2019 ditutup pada level 12900 atau menguat Rp 425. Secara teknikal Candle terbentuk **White Candle** mengindikasikan **Bullish**. Indikator Stochastic Uptrend. Volume menunjukkan trend pembelian meningkat.

BUY
Target Price 13450
Stoploss < 12750